

# Užívateľský návod pre priemyselné svietidlo

InLED s.r.o.

HBT3 100W, HBT3 150W, HBT3 200W

Na zaistenie funkčnosti svietidla, bezpečnej prevádzky a dlhej životnosti výrobku je nutné dodržiavať tento návod na obsluhu.

Tento návod je súčasťou balenia. Obsahuje dôležité pokyny k sprevádzkovaniu, obsluhu a údržbe výrobku. Starostlivo si prečítajte tento návod na použitie pred inštaláciou a sprevádzkovaním výrobku. Návod si ponechajte, aby ste si ho mohli kedykoľvek znova prečítať.

## Použitie svietidla

Svietidlo slúži na osvetlenie pracovnej plochy a priestorov. Môže byť použité na osvetlenie vonkajšieho a vnútorného priestoru.

Nie je určené do prostredia s výskytom nebezpečenstva výbuchu alebo pre prostredie riadiace sa zvláštnymi predpismi.

## Bezpečnostné predpisy

Pokiaľ vzniknú škody nedodržením tohoto návodu na obsluhu, zaniká nárok na záruku. Výrobca nie je zodpovedný za vecné škody, úrazy osôb ani iné majetkové či hmotné škody, ku ktorým došlo nedodržením týchto predpisov alebo neodborným zaobchádzaním s výrobkom.



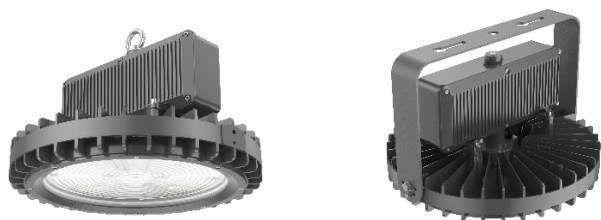
Pravidelne kontrolujte, či je výrobok dostatočne pevne prichytený k nosnej konštrukcii, najmä keď je súčasťou pohyblivého stroja.

Zaistite, aby sa výrobok nemohol uvoľniť a pádom ohroziť majetok alebo zdravie.

Zariadenie bezchybne pracuje v teplotách -30°C až + 70°C. Nepoužívajte mimo tento tepelný rozsah. Nepozerajte sa priamo do svetelných diód.

Držte výrobok mimo dosah detí.

Výrobok nesmie byť nikdy pripájaný k elektrickému vedeniu, pokiaľ užívateľ má vlhké alebo mokré ruky. Výrobok nesmie byť zakrytý, ani inak zahalený pokiaľ je v prevádzke.



## Montážny návod

Svietidlo HBT3 sa spravidla montuje na konzolu alebo sa zavesí na hák. Zapojenie svietidla môže vykonávať iba kvalifikovaná osoba. Neodborný zásah je zakázaný.

Vizuálne skontrolujte, či výrobok nie je poškodený. Nedotýkajte sa výrobku, pokiaľ výrobok vykazuje zjavné poškodenie. Pred akoukoľvek manipuláciou s výrobkom ho najprv odpojte z elektrickej siete. Pri zjavnom poškodení tak, že vypnete príslušnú zásuvku, z ktorej je výrobok napojený (napr. vypnutím ističa) a až potom vytiahnite napájajúcu šnúru zo zásuvky.

Zariadenie neopravujte. Vždy ho odneste do špecializovaného servisu. Opravy nie sú povolené.

Neponárajte výrobok do vody, ani iných kvapalín.

Zabráňte veľkým výkyvom teplôt.

Z bezpečnostných dôvodov nevykonávajte žiadne zásahy vo výrobku. Výmenu napájacieho kábla môže vykonávať iba odborník.

Pokiaľ si nie ste istý inštaláciou alebo používaním výrobku, kontaktujte predajcu alebo špecializovanú firmu.

Pri neodbornom zaobchádzaní existuje riziko nebezpečenstva úrazu elektrickým prúdom.

Pozor na riziko zranenia vplyvom vysokej teploty povrchových častí výrobku.

## Pracovné prostredie

Neumiestňujte výrobok do blízkosti horľavých materiálov.

Výrobok sa nesmie dotýkať žiadneho horľavého materiálu.

## Upozornenie

Pred inštaláciou sa presvedčte, či je prírodný kábel odpojený od elektrickej siete.

V prípade poškodenia skla, okamžite svietidlo odpojte a sklo dajte vymeniť v odbornom servise alebo u Vášho dodávateľa. Neprevádzkujte svietidlo s rozbitým sklom.

## Údržba a čistenie

Tento výrobok nepotrebuje údržbu, okrem čistenia.

Pokiaľ chcete výrobok čistiť, čistenie je povolené len so suchou mäkkou handrou alebo prúdom suchého vzduchu.

Pred čistením vždy odpojte zariadenie od prívodu elektrickej energie.

## Technické údaje

Vstupné napätie: AC 85 - 265V

Celkový príkon: 100W, 150W, 200W

## Maximálny počet svietidiel, ktoré môžu byť pripojené na istič 230V:

Model	B10	B16	C10	C16	D10	D16
HBT3 100	3	4	5	8	8	12
HBT3 150	3	4	5	8	8	12
HBT3 200	2	4	4	6	5	8
HBT3 100 DA	2	3	3	5	6	11
HBT3 150 DA	2	3	3	5	6	11
HBT3 200 DA	2	4	4	6	5	8

Tento návod na použitie je majetkom firmy InLED, s.r.o., Kysucká 14, 90301 Senec

Zmeny vyhradené